



ООО "ФОРКЕР"
РФ, г. Санкт-Петербург, ул. Штурманская 9
Тел: +7 (812) 704-19-03
Internet: www.rosrent.com
Instagram: Forker_rus
Telegram: Forker_rus



КАТАЛОГ ***НАВЕСНОГО ОБОРУДОВАНИЯ*** ***ДЛЯ ВИЛОЧНЫХ ПОГРУЗЧИКОВ***

Предлагаем вашему вниманию обновленный каталог навесного оборудования для вилочных авто и электро погрузчиков.

ВВЕДЕНИЕ



КАЧЕСТВЕННОЕ И НАДЕЖНОЕ НАВЕСНОЕ
ОБОРУДОВАНИЕ ДЛЯ ВАШЕЙ ТЕХНИКИ

Уже на протяжении 10 лет наша производственная компания изготавливает и поставляет различное навесное оборудование для России, Беларуси и Казахстана. Наша компания предлагает всем своим клиентам широкий модельный ряд различного навесного оборудования, начиная от мини траверс для выемки АКБ и заканчивая гидравлическим захватом для затарки бревен в морские контейнера.

За 10 лет продуктивной работы в сфере проектирования навесного оборудования, мы накопили огромный опыт в разработке и производстве навесного оборудования для вилочных погрузчиков, поэтому помимо стандартного оборудования мы готовы приступить к изготовлению любого не стандартного оборудования.

Будем рады видеть Вас в числе наших многочисленных клиентов или дилеров.

ГОЛЕНЧУК ОЛЬГА ГЕННАДЬЕВНА
Генеральный директор



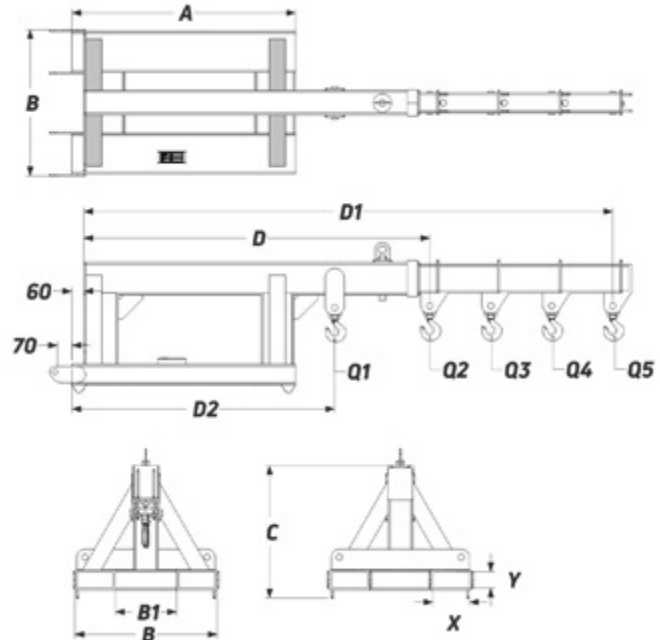
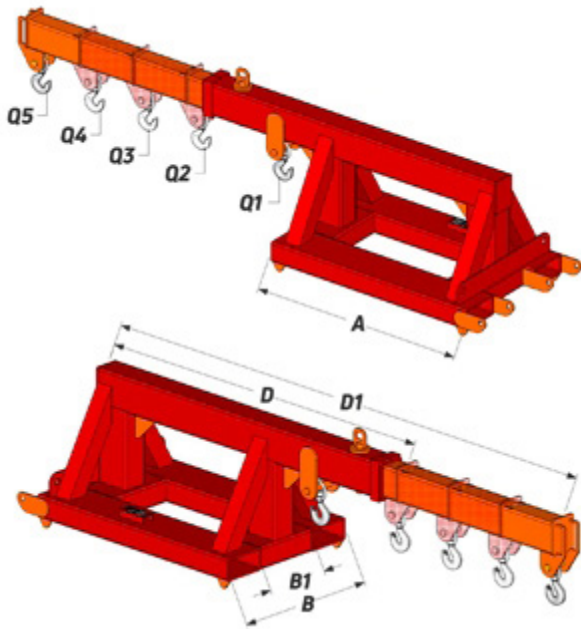
СОДЕРЖАНИЕ

- | | | | |
|----|-------------------------------------|----|-------------------------------------|
| 01 | КРАН-БАЛКА НА ВИЛЫ AR-7 | 20 | РАСШИРИТЕЛЬ ВИЛ SHV |
| 02 | КРАН-БАЛКА НА ВИЛЫ AR-8 | 21 | ШТЫРЬ (ДОРН) ДЛ РУЛОНОВ STR |
| 03 | КРАН-БАЛКА НА ВИЛЫ AR-9 | 22 | ОТВАЛ ДЛЯ УБОРКИ СНЕГА OT |
| 04 | КРАН-БАЛКА НА ВИЛЫ AR-11 | 23 | КОВШ ДЛЯ УБОРКИ СНЕГА KVS |
| 05 | КРАН-БАЛКА НА ВИЛЫ AR-10 | 24 | КОВШ ДЛЯ УБОРКИ СНЕГА KVS-L |
| 06 | КРАН-БАЛКА НА ВИЛЫ AR-12 | 25 | МОНТАЖНАЯ ПЛАТФОРМА OSAR-R |
| 07 | КРАН-БАЛКА НА ВИЛЫ AR-13 | 26 | МОНТАЖНАЯ ПЛАТФОРМА OSAR |
| 08 | КРАН-БАЛКА НА ВИЛЫ AR-14 | 27 | МОНТАЖНАЯ ПЛАТФОРМА OSAR-T |
| 09 | КРАН-БАЛКА НА ВИЛЫ AR-16 | 28 | МОНТАЖНАЯ ПЛАТФОРМА SP |
| 10 | КРАН-БАЛКА НА ВИЛЫ AR-15 | 29 | ЗАХВАТ ДЛЯ БИГ-БЕГОВ SSV-1 |
| 11 | КРАН-БАЛКА НА КАРЕТКУ KR | 30 | ЗАХВАТ ДЛЯ БИГ-БЕГОВ SSV-2 |
| 12 | КРАН-БАЛКА НА КАРЕТКУ KSR | 31 | ЗАХВАТ ДЛЯ БИГ-БЕГОВ SST-2 |
| 13 | ТРАВЕРСЫ ДЛЯ АКБ | 32 | ЗАХВАТ ДЛЯ БИГ-БЕГОВ SST-1-2 |
| 14 | УДЛИНИТЕЛИ ВИЛ UD | 33 | ЗАХВАТ ДЛЯ БИГ-БЕГОВ SST-1-1 |
| 15 | САМОПРОКИДЫВАЮЩИЙСЯ БАК SK | | |
| 16 | БАК С ОТКРЫВАЮЩИМСЯ ДНОМ DNZ | | |
| 17 | МЕТАЛЛИЧЕСКАЯ ТАРА SHK | | |
| 18 | ЗАХВАТ ДЛЯ БОЧЕК VC | | |
| 19 | ЗАХВАТ ДЛЯ БРЕВЕН BR | | |

01

КРАН-БАЛКА (ГАК, ДЖИБ)

FORKER AR-7 (УСТАНОВКА НА ВИЛЫ)



1. Телескопическое увеличение длины
2. Увеличенная высота над уровнем вилок
3. Установка на вилы за 1 минуту

Специальная кран-балка с возможностью телескопического изменения длины устанавливается на вилы погрузчика с целью проведения погрузо-разгрузочных и транспортировочных видов работ.

ТЕХНИЧЕСКИЕ ХАРАКТЕРИСТИКИ

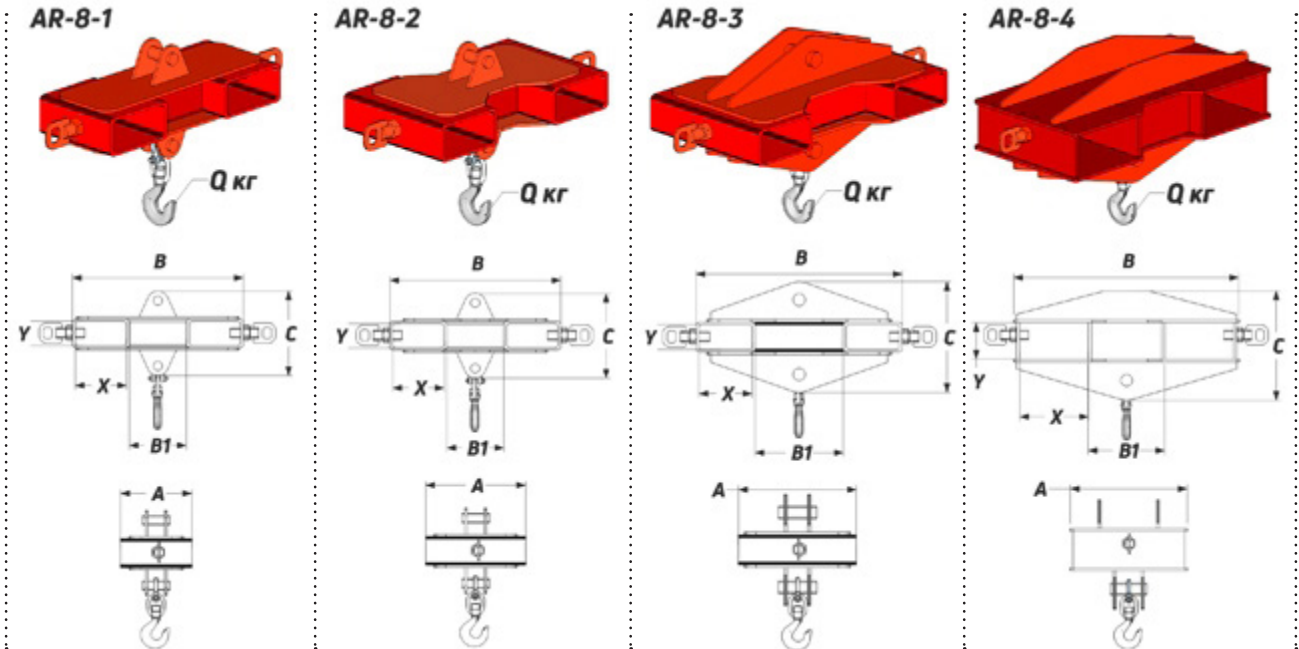
	AR-7-1	AR-7-2	AR-7-3
ГРУЗОПОДЪЕМНОСТЬ ("Q1")	3000 кг	4000 кг	4000 кг
ГРУЗОПОДЪЕМНОСТЬ НА МАКС. ВЫЛЕТЕ	2000 кг	2000 кг	1200 кг
ДЛИНА ПОСАДОЧНЫХ ПОД ВИЛЫ ("A")	1000 мм	1100 мм	1250 мм
ГАБАРИТНАЯ ШИРИНА ("B")	700 мм	700 мм	700 мм
ГАБАРИТНАЯ ВЫСОТА ("C")	650 мм	650 мм	650 мм
ДЛИНА ДО ЦЕНТРА КРЮКА НА МИН. ВЫЛЕТЕ ("D")	1400 мм	1700 мм	2000 мм
ДЛИНА ДО ЦЕНТРА КРЮКА НА МАКС. ВЫЛЕТЕ ("D1")	2000 мм	2600 мм	3000 мм
МАКС. СЕЧЕНИЕ ВИЛ ПОГРУЗЧИКА ("X*Y")	180*80 мм	180*80 мм	180*80 мм

* на чертеже представлен общий вид поставляемого навесного оборудования модель AR-7-2. Данное навесное оборудование может быть изготовлено непосредственно под ваш погрузчик или под ваши технические условия.

02

КРАН-БАЛКА (ГАК, ДЖИБ)

FORKER AR-8 (УСТАНОВКА НА ВИЛЫ)



Самая маленькая кран-балка (гак, джиб) из серии AR. Фиксация к вилам погрузчика при помощи стопорного болта. Различные варианты грузоподъемности. Надежность и простота в эксплуатации

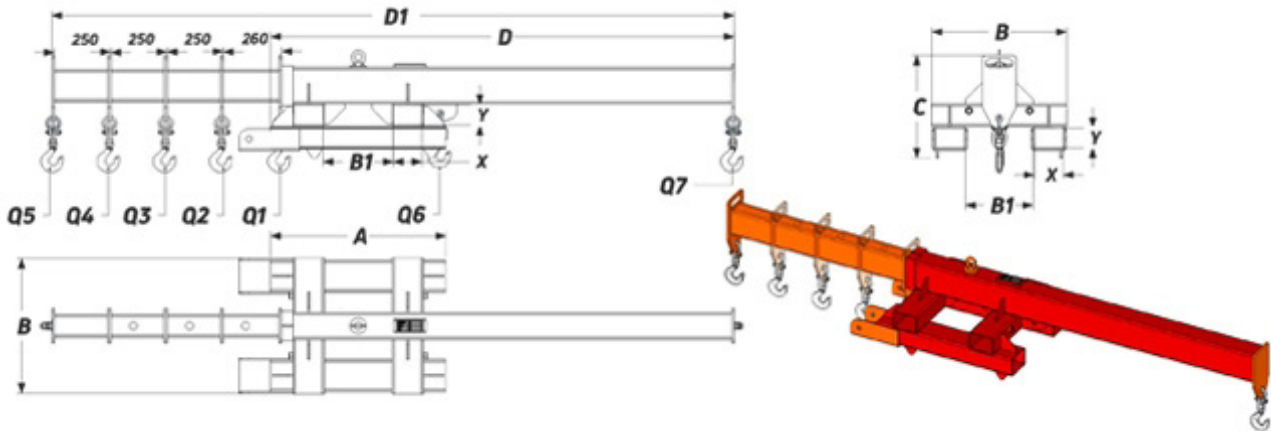
1. Минимальный габаритный размер
2. Надежность и простота конструкции
3. Установка на вилы за 1 минуту

ТЕХНИЧЕСКИЕ ХАРАКТЕРИСТИКИ

	AR-8-1	AR-8-2	AR-8-3	AR-8-4
ГРУЗОПОДЪЕМНОСТЬ ("Q1")	1500 кг	2500 кг	5000 кг	8000 кг
ДЛИНА ПОСАДОЧНЫХ ПОД ВИЛЫ ("А")	250 кг	350 кг	400 кг	400 кг
ГАБАРИТНАЯ ШИРИНА (БЕЗ СТОПОРНЫХ БОЛТОВ) ("В")	600 мм	600 мм	700 мм	800 мм
ВНУТРЕННЕЕ РАССТОЯНИЕ МЕЖДУ ВИЛ ("В1")	200 мм	200 мм	300 мм	300 мм
ГАБАРИТНАЯ ВЫСОТА ("С")	300 мм	300 мм	380 мм	400 мм
МАКС. СЕЧЕНИЕ ВИЛ ПОГРУЗЧИКА ("X*Y")	180*80 мм	180*80 мм	180*80 мм	180*80 мм

* Данное навесное оборудование может быть изготовлено непосредственно под ваш погрузчик или под ваши технические условия.

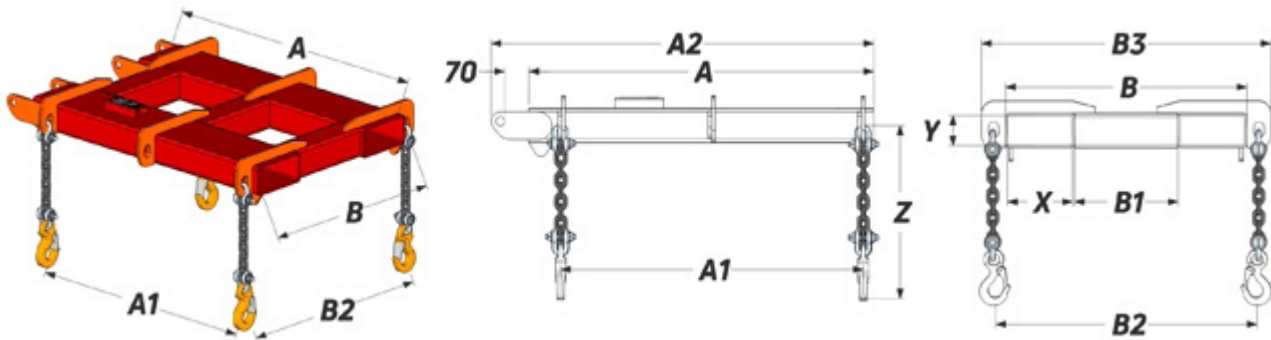
03

КРАН-БАЛКА (СПРЕДЕР)**FORKER AR-9 (УСТАНОВКА НА ВИЛЫ)**

ТЕХНИЧЕСКИЕ ХАРАКТЕРИСТИКИ

	"A"	"B"	"C"	"D"	"D1"	"Q1"	"Q6"	"Q5"	"Q7"
AR-9	780 мм	580 мм	400 мм	2050 мм	3050 мм	2.5 т	2.5 т	1.2 т	2.0 т

04

КРАН-БАЛКА (ТРАВЕРСА)**FORKER AR-11 (УСТАНОВКА НА ВИЛЫ)**

ТЕХНИЧЕСКИЕ ХАРАКТЕРИСТИКИ

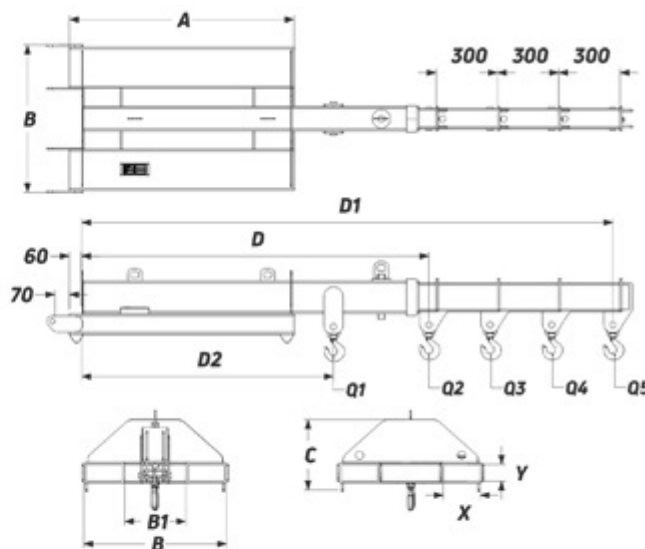
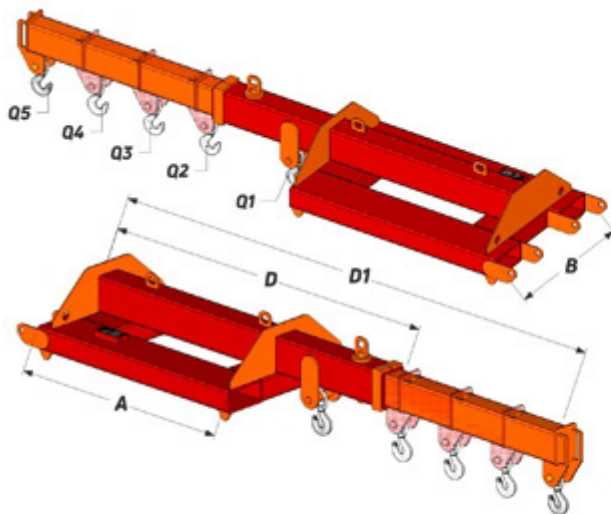
	"A"	"B"	"A1"	"B1"	"X"	"Y"	ГРУЗОПОДЪЕМНОСТЬ
AR-11	1000 мм	700 мм	870 мм	300 мм	180 мм	80 мм	2500 кг
AR-11	1100 мм	700 мм	970 мм	300 мм	180 мм	80 мм	3000 кг
AR-11	1250 мм	800 мм	1120 мм	400 мм	180 мм	80 мм	3500 кг

* Данное навесное оборудование может быть изготовлено непосредственно под ваш погрузчик или под ваши технические условия.

05

КРАН-БАЛКА (ГАК, ДЖИБ)

FORKER AR-10 (УСТАНОВКА НА ВИЛЫ)



Специальная кран-балка с возможностью телескопического изменения длины устанавливается на вилы погрузчика с целью проведения погрузо-разгрузочных и транспортировочных видов работ.

1. Телескопическое увеличение длины
2. Минимальная габаритная высота
3. Установка на вилы за 1 минуту

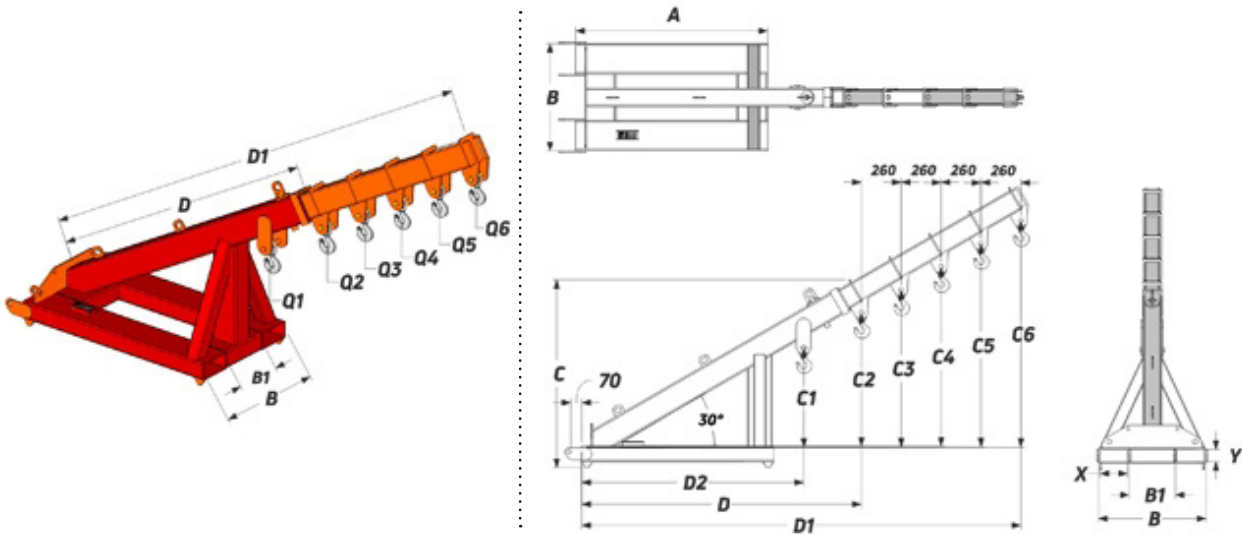
ТЕХНИЧЕСКИЕ ХАРАКТЕРИСТИКИ

	AR-10-1	AR-10-2	AR-10-3
ГРУЗОПОДЪЕМНОСТЬ ("Q1")	3000 кг	4000 кг	4000 кг
ГРУЗОПОДЪЕМНОСТЬ НА МАКС. ВЫЛЕТЕ	2000 кг	2000 кг	1200 кг
ДЛИНА ПОСАДОЧНЫХ ПОД ВИЛЫ ("A")	1000 мм	1100 мм	1250 мм
ГАБАРИТНАЯ ШИРИНА ("B")	700 мм	700 мм	700 мм
ГАБАРИТНАЯ ВЫСОТА ("C")	350 мм	350 мм	350 мм
ДЛИНА ДО ЦЕНТРА КРЮКА НА МИН. ВЫЛЕТЕ ("D")	1400 мм	1700 мм	2000 мм
ДЛИНА ДО ЦЕНТРА КРЮКА НА МАКС. ВЫЛЕТЕ ("D1")	2000 мм	2600 мм	3000 мм
МАКС. СЕЧЕНИЕ ВИЛ ПОГРУЗЧИКА ("X*Y")	180*80 мм	180*80 мм	180*80 мм

* на чертеже представлен общий вид поставляемого навесного оборудования модель AR-10 -2. Данное навесное оборудование может быть изготовлено непосредственно под ваш погрузчик или под ваши технические условия.

06

КРАН-БАЛКА (УГЛОВАЯ) FORKER AR-12 (УСТАНОВКА НА ВИЛЫ)



1. Телескопическое увеличение длины
2. Расположена под углом 30 градусов
3. Установка на вилы за 1 минуту

Наклонная кран-балка с возможностью телескопического изменения длины устанавливается на вилы погрузчика с целью проведения погрузо-разгрузочных и транспортировочных видов работ

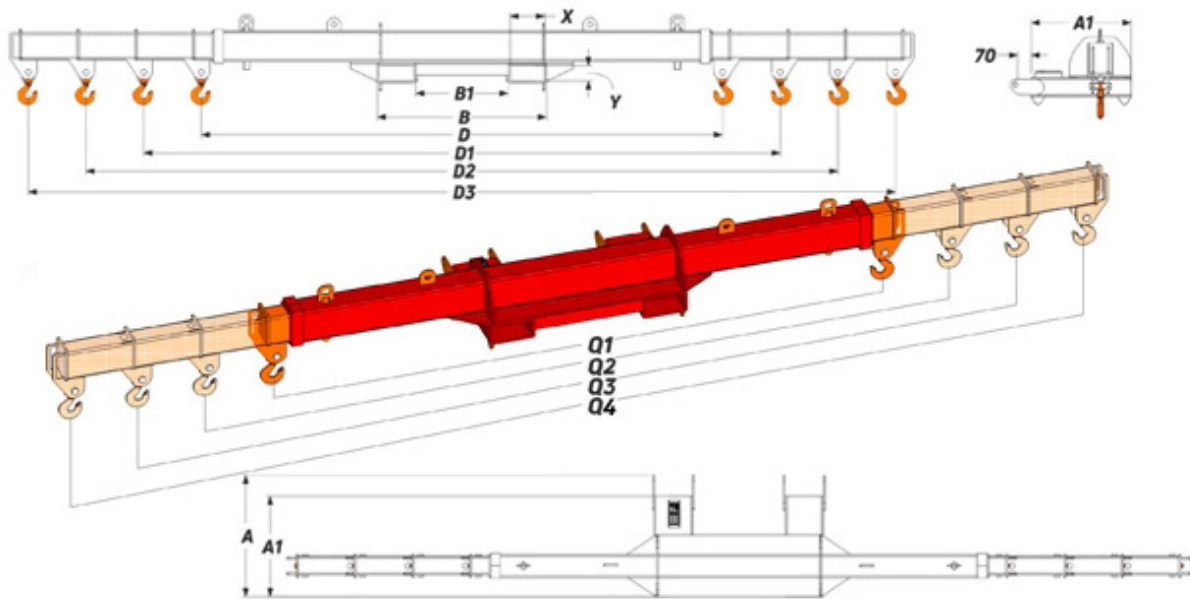
ТЕХНИЧЕСКИЕ ХАРАКТЕРИСТИКИ

	AR-12-1	AR-12-2	AR-12-3
ГРУЗОПОДЪЕМНОСТЬ ("Q1")	3000 кг	4000 кг	4000 кг
ГРУЗОПОДЪЕМНОСТЬ НА МАКС. ВЫЛЕТЕ	2000 кг	2000 кг	1200 кг
ДЛИНА ПОСАДОЧНЫХ ПОД ВИЛЫ ("A")	1000 мм	1100 мм	1250 мм
ГАБАРИТНАЯ ШИРИНА ("B")	700 мм	700 мм	700 мм
ГАБАРИТНАЯ ВЫСОТА ("C")	920 мм	1070 мм	1220 мм
ВЫСОТА ДО ПОДВЕСА КРЮКА НА МАКС. ВЫЛЕТЕ ("C6")	870 мм	1170 мм	1470 мм
ДЛИНА ДО ЦЕНТРА КРЮКА НА МИН. ВЫЛЕТЕ ("D")	1300 мм	1560 мм	1830 мм
ДЛИНА ДО ЦЕНТРА КРЮКА НА МАКС. ВЫЛЕТЕ ("D1")	1820 мм	2350 мм	2860 мм
МАКС. СЕЧЕНИЕ ВИЛ ПОГРУЗЧИКА ("X*Y")	180*80 мм	180*80 мм	180*80 мм

* на чертеже представлен общий вид поставляемого навесного оборудования модель AR-12-2. Данное навесное оборудование может быть изготовлено непосредственно под ваш погрузчик или под ваши технические условия.

07

КРАН-БАЛКА (СПРЕДЕР) FORKER AR-13 (УСТАНОВКА НА ВИЛЫ)



Кран-балка (спредер) с возможностью телескопического изменения длины устанавливается на вилы погрузчика. Основное назначение данного оборудования - захват и транспортировка длинномерных грузов

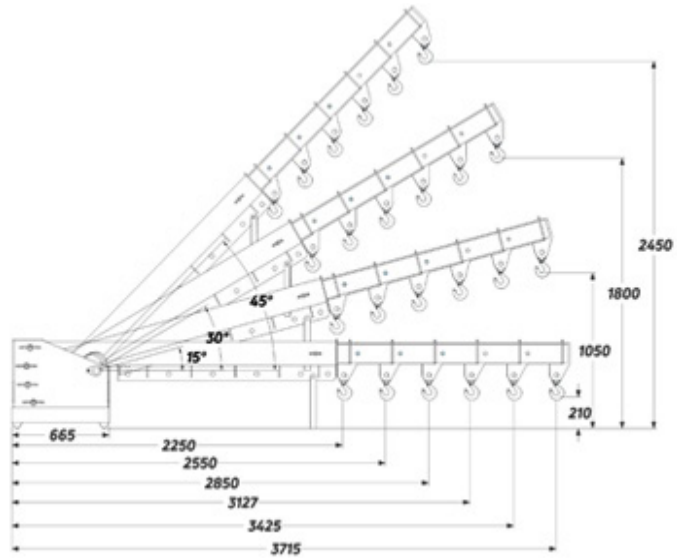
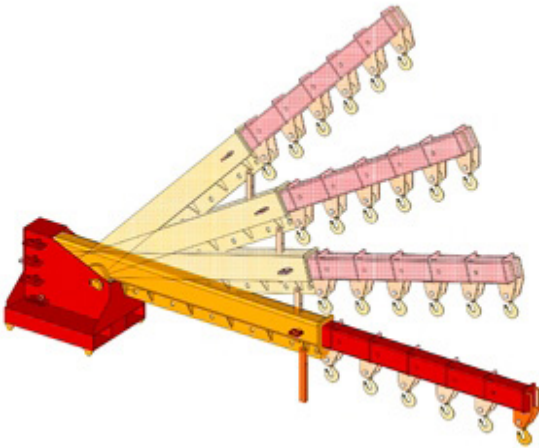
1. Телескопическое увеличение длины
2. Для длинномерного груза
3. Установка на вилы за 1 минуту

ТЕХНИЧЕСКИЕ ХАРАКТЕРИСТИКИ

	AR-13
ГРУЗОПОДЪЕМНОСТЬ ("Q1")	3000 кг
ГРУЗОПОДЪЕМНОСТЬ ("Q2")	2500 кг
ГРУЗОПОДЪЕМНОСТЬ ("Q3")	2000 кг
ГРУЗОПОДЪЕМНОСТЬ ("Q4")	1500 кг
ШИРИНА ПО ЦЕНТРАМ КРЮКОВ В СЛОЖЕННОМ СОСТОЯНИИ ("D")	2710 мм
ШИРИНА ПО ЦЕНТРАМ КРЮКОВ ("D1")	3310 мм
ШИРИНА ПО ЦЕНТРАМ КРЮКОВ В РАЗЛОЖЕННОМ СОСТОЯНИИ ("D3")	4510 мм
ДЛИНА ПОСАДОЧНЫХ ПОД ВИЛЫ ("A1")	520 мм
МАКС. СЕЧЕНИЕ ВИЛ ПОГРУЗЧИКА ("X*Y")	180*80 мм

* Данное навесное оборудование может быть изготовлено непосредственно под ваш погрузчик или под ваши технические условия.

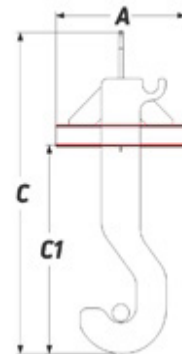
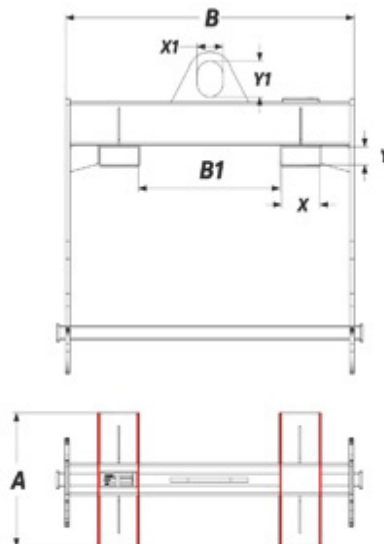
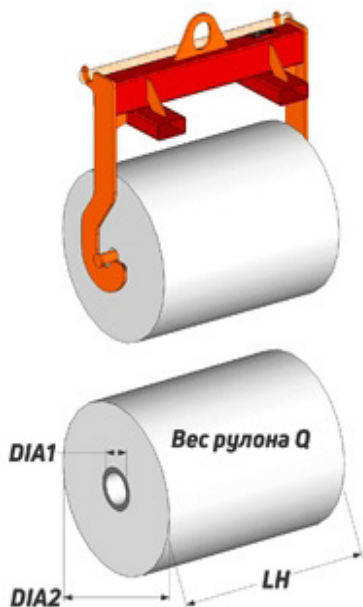
08

КРАН-БАЛКА (СПЕЦИАЛЬНАЯ)**FORKER AR-14 (УСТАНОВКА НА ВИЛЫ)**

1. Телескопическое увеличение длины
2. Изменяемый угол наклона стрелы

Специальная кран-балка с возможностью телескопического изменения длины и изменения угла наклона

09

КРАН-БАЛКА (ЗАХВАТ ДЛЯ РУЛОНОВ)**FORKER AR-16 (УСТАНОВКА НА ВИЛЫ)**

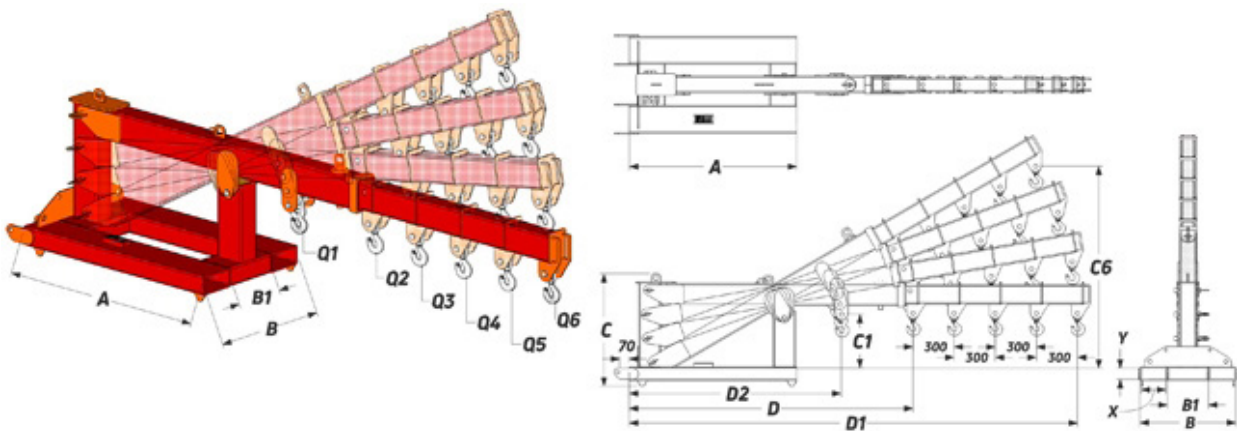
ТЕХНИЧЕСКИЕ ХАРАКТЕРИСТИКИ

	"LH"	"B"	"A"	"C"	"C1"	"DIA2"	ГРУЗОПОДЪЕМНОСТЬ
AR-16	1000 мм	1110 мм	500 мм	1200 мм	850 мм	900 мм	1000 кг

10

КРАН-БАЛКА (СПЕЦИАЛЬНАЯ)

FORKER AR-15 (УСТАНОВКА НА ВИЛЫ)



Специальная кран-балка с возможностью телескопического изменения длины стрелы и изменения угла наклона. Установка на вилы погрузчика для проведения погрузо-разгрузочных и транспортировочных работ.

1. Телескопическое увеличение длины
2. Изменение угла наклона стрелы
3. Установка на вилы за 1 минуту

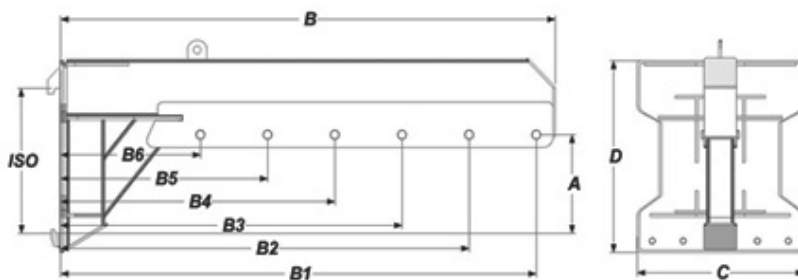
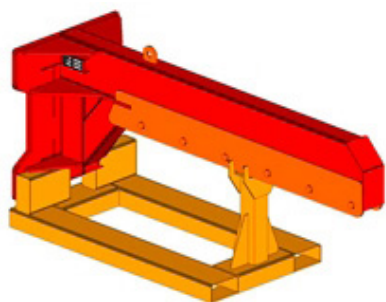
ТЕХНИЧЕСКИЕ ХАРАКТЕРИСТИКИ

	AR-15-1	AR-15-2	AR-15-3
ГРУЗОПОДЪЕМНОСТЬ ("Q1")	3000 кг	3500 кг	4000 кг
ГРУЗОПОДЪЕМНОСТЬ НА МАКС. ВЫЛЕТЕ	1500 кг	1000 кг	1000 кг
ДЛИНА ПОСАДОЧНЫХ ПОД ВИЛЫ ("A")	1220 мм	1220 мм	1220 мм
ГАБАРИТНАЯ ШИРИНА ("B")	700 мм	700 мм	700 мм
ГАБАРИТНАЯ ВЫСОТА ("C")	815 мм	815 мм	815 мм
ДЛИНА ДО ПЕРВОГО КРЮКА ("D2")	1350 мм	1450 мм	1550 мм
ДЛИНА ДО ЦЕНТРА КРЮКА НА МИН. ВЫЛЕТЕ ("D")	1865 мм	1965 мм	2065 мм
ДЛИНА ДО ЦЕНТРА КРЮКА НА МАКС. ВЫЛЕТЕ ("D1")	2465 мм	2865 мм	3265 мм
ВНУТРЕННЯЯ ШИРИНА МЕЖДУ ВИЛАМИ ("B1")	300 мм	300 мм	300 мм
МАКС. СЕЧЕНИЕ ВИЛ ПОГРУЗЧИКА ("X*Y")	180*80 мм	180*80 мм	180*80 мм

* на чертеже представлен общий вид поставляемого навесного оборудования модель AR-15-2. Данное навесное оборудование может быть изготовлено непосредственно под ваш погрузчик или под ваши технические условия.

11 КРАН-БАЛКА (ПРЯМАЯ)

FORKER KR (УСТАНОВКА НА КАРЕТКУ ПОГРУЗЧИКА)

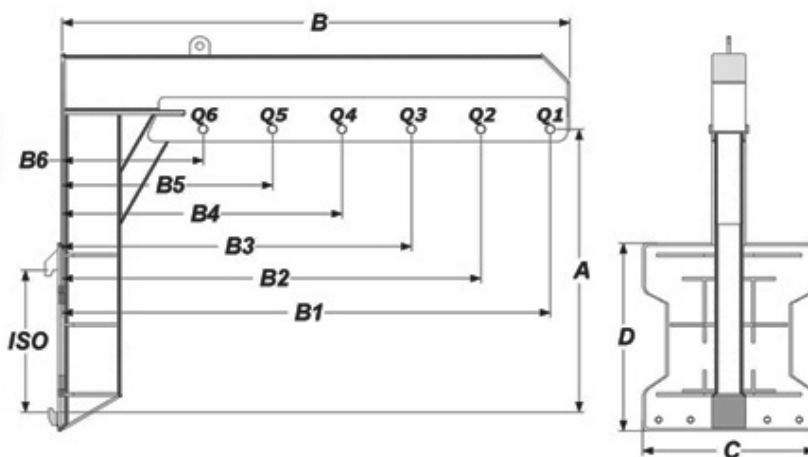
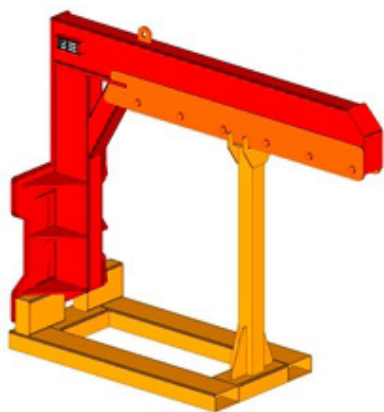


ТЕХНИЧЕСКИЕ ХАРАКТЕРИСТИКИ

	ISO	A (мм)	B (мм)	C (мм)	B6=500 (мм)	B1=1750 (мм)
FORKER KR 1.8	2A	250	1820	600	1800 кг	600 кг
FORKER KR 3.1	3A	350	1820	620	3100 кг	1000 кг
FORKER KR 4.4	4A	400	1820	650	4400 кг	1400 кг

12 КРАН-БАЛКА (Г-ОБРАЗНАЯ)

FORKER KSR (УСТАНОВКА НА КАРЕТКУ ПОГРУЗЧИКА)

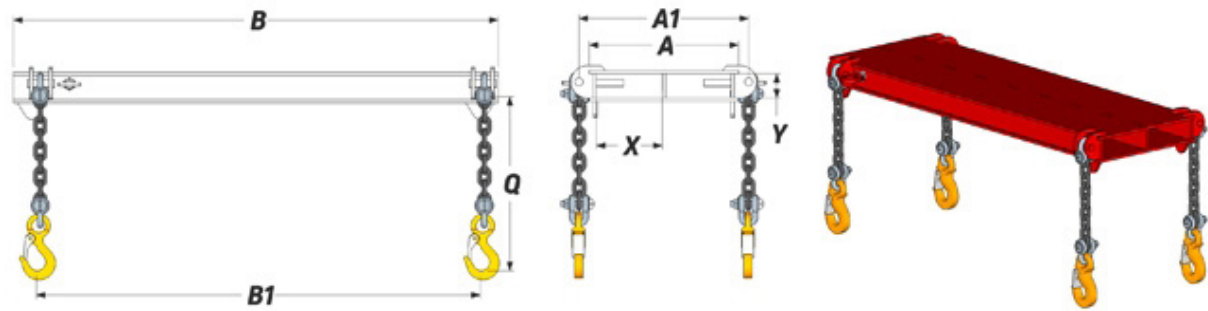


ТЕХНИЧЕСКИЕ ХАРАКТЕРИСТИКИ

	ISO	A (мм)	B (мм)	C (мм)	B6=500 (мм)	B1=1750 (мм)
FORKER KSR 1.8	2A	1000	1820	600	1800 кг	600 кг
FORKER KSR 3.1	3A	1100	1820	620	3100 кг	1000 кг
FORKER KSR 4.4	4A	1200	1820	650	4400 кг	1400 кг

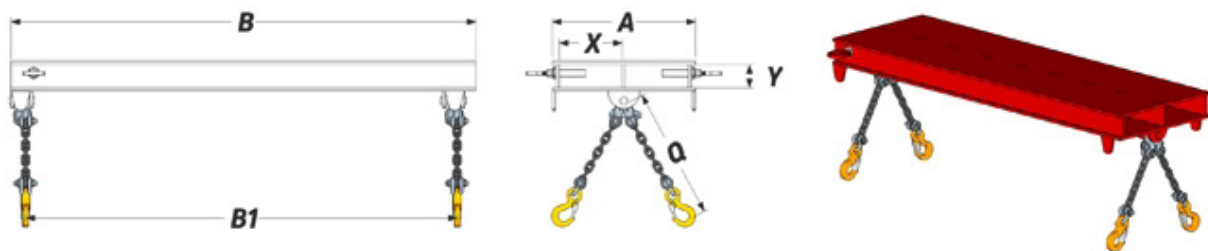
13 ТРАВЕРСЫ

(УСТАНОВКА НА ВИЛЫ)



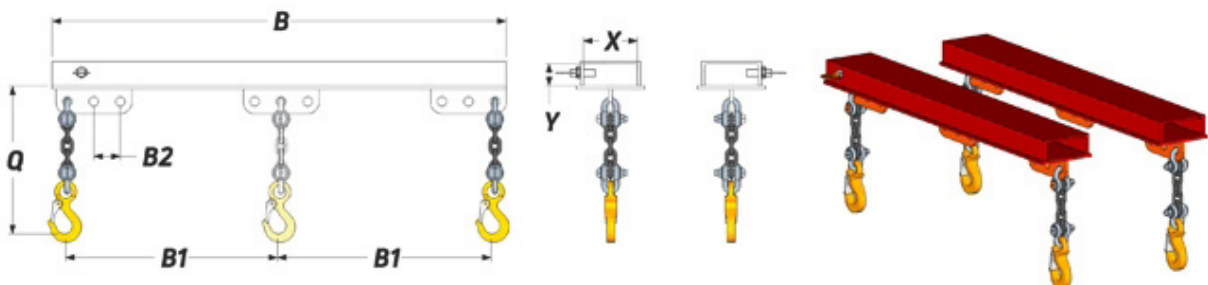
ТЕХНИЧЕСКИЕ ХАРАКТЕРИСТИКИ

	A (ММ)	A1 (ММ)	B (ММ)	B1 (ММ)	X*Y (ММ)	ГРУЗОПОДЪЕМНОСТЬ
FORKER BT-1	370	250	1000	900	160 * 60	1000 кг
FORKER BT-2	400	350	1100	1000	160 * 60	1200 кг
FORKER BT-3	450	400	1200	1100	180 * 80	1500 кг



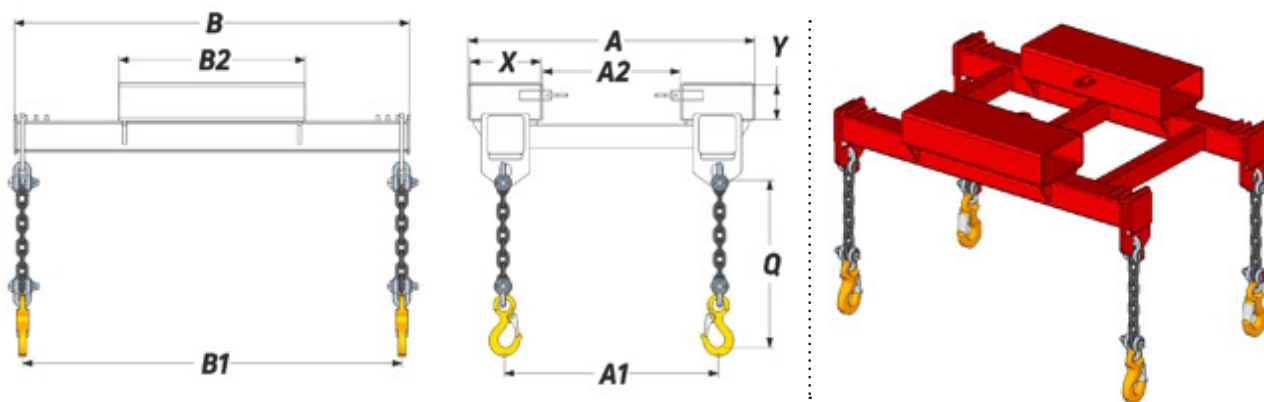
ТЕХНИЧЕСКИЕ ХАРАКТЕРИСТИКИ

	A (ММ)	B (ММ)	B1 (ММ)	X*Y (ММ)	ГРУЗОПОДЪЕМНОСТЬ
FORKER BTT-1	420	1000	900	160 * 60	1000 кг
FORKER BTT-2	450	1100	1000	160 * 60	1200 кг
FORKER BTT-3	500	1200	1100	180 * 80	1500 кг



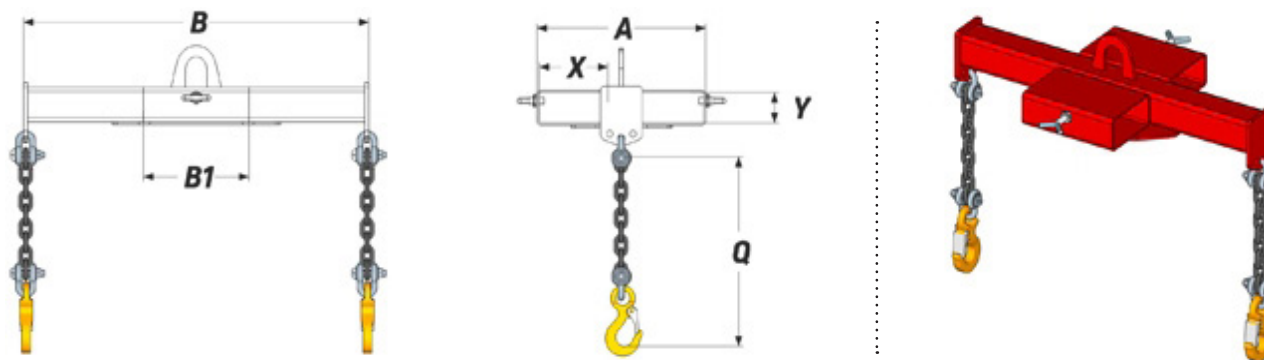
ТЕХНИЧЕСКИЕ ХАРАКТЕРИСТИКИ

	B (ММ)	B1 (ММ)	B2 (ММ)	X*Y (ММ)	ГРУЗОПОДЪЕМНОСТЬ
FORKER BT-J3	1200	565	70	140 * 50	1500 кг



ТЕХНИЧЕСКИЕ ХАРАКТЕРИСТИКИ

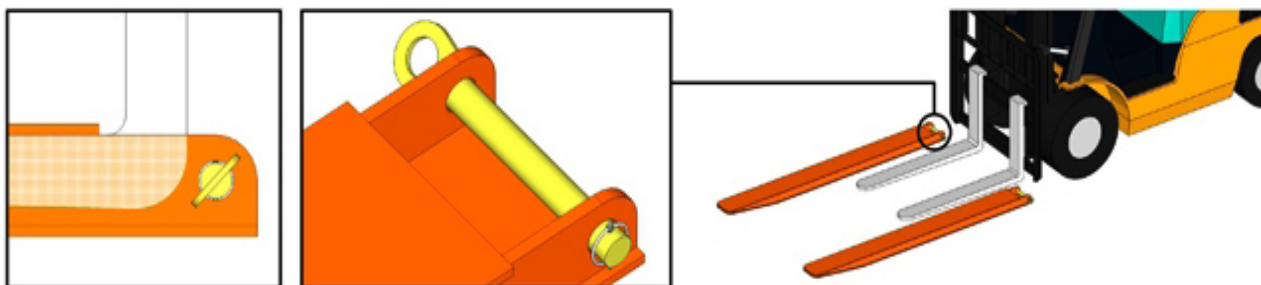
	A (мм)	A1 (мм)	B (мм)	B1 (мм)	X*Y (мм)	ГРУЗОПОДЪЕМНОСТЬ
FORKER BT-J1	770	570	1050	850-1000	150 * 70	1500 кг



ТЕХНИЧЕСКИЕ ХАРАКТЕРИСТИКИ

	A (мм)	B (мм)	B1 (мм)	X*Y (мм)	ГРУЗОПОДЪЕМНОСТЬ
FORKER BT-J2	400	800	250	150 * 70	1500 кг

14 УДЛИННИТЕЛИ ВИЛ FORKER UD (СТАНДАРТНЫЕ И УСИЛЕННЫЕ)

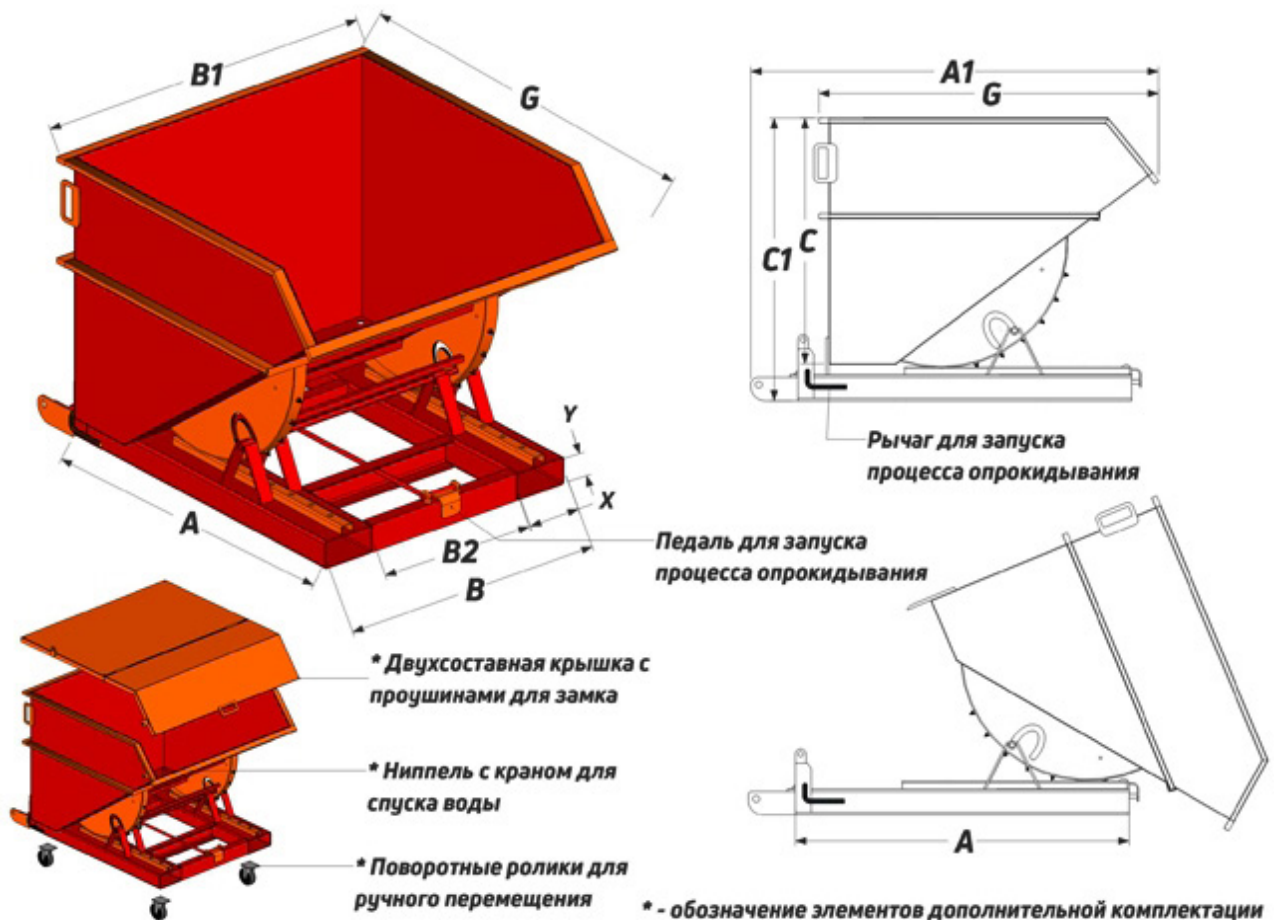


Стандартные удлиннители виЛ изготавливаются из швеллера, снизу приваривается сплошной лист металла соответствующей толщины. Усиленные удлиннители виЛ изготавливаются из листового металла (порезанного в соответствующий габаритный размер при помощи ЧПУ станка плазменной резки)

1. Макс. длина стандартных удлиннителей = Собственная длина виЛ погрузчика / 0.6
2. Макс. длина усиленных удлиннителей = Собственная длина виЛ погрузчика * 2.2

15 САМОПРОКИДЫВАЮЩИЙСЯ БАК

FORKER SK



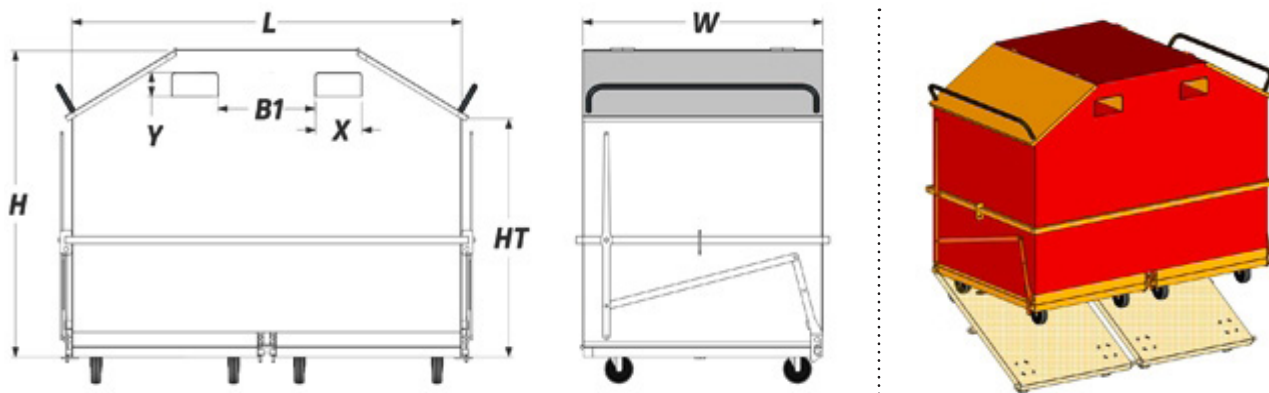
Самопрокидывающийся бак выполняет роль промежуточной тары и служит для сбора различных отходов и материалов, для их последующей утилизации в контейнера типа пухто. Механизм опрокидывания приводится в действие 2-мя различными способами.

1. Усиленный каркас бака
2. Оптимальные габаритные размеры
3. Установка на вилы за 1 минуту

ТЕХНИЧЕСКИЕ ХАРАКТЕРИСТИКИ

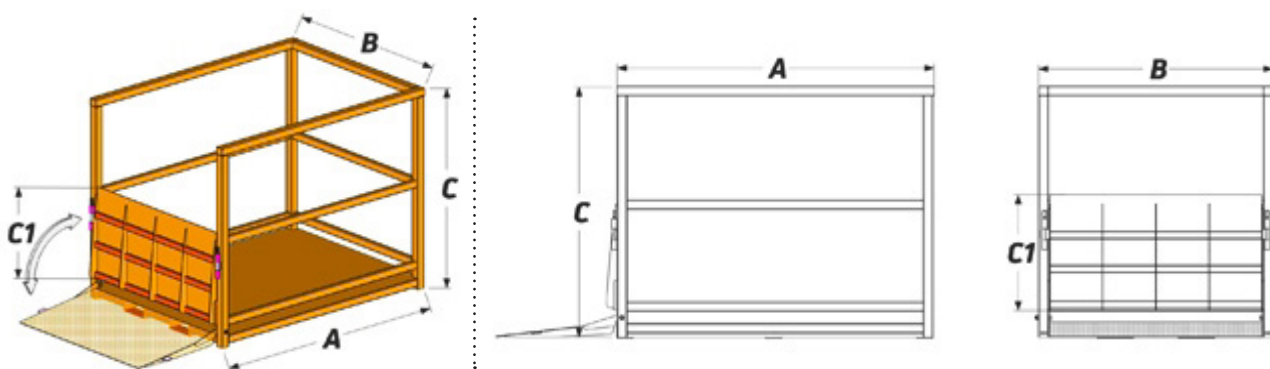
	ОБЪЕМ	A (мм)	B (мм)	B1 (мм)	C (мм)	C1 (мм)	G (мм)	X*Y (мм)
SK-1	0.5 м ³	1100	1000	1200	750	900	980	180*80
SK-2	1.0 м ³	1300	1000	1200	950	1100	1250	180*80
SK-3	1.5 м ³	1350	1000	1200	1250	1400	1470	180*80
SK-4	2.0 м ³	1500	1000	1200	1300	1450	1780	180*80
SK-5	2.5 м ³	1800	1100	1450	1300	1450	2000	180*80
SK-6	3.0 м ³	1800	1100	1840	1300	1450	2000	180*80

16 КОНТЕЙНЕР С ОТКРЫВАЮЩИМСЯ ДНОМ FORKER DNZ (ДВА ВАРИАНТА ИСПОЛНЕНИЯ)



	ОБЪЕМ	ГРУЗОПОДЪЕМНОСТЬ	L (ММ)	W (ММ)	H (ММ)	X*Y (ММ)
DNZ-10	1.0 м³	450 кг	1650	1020	1120	150*65
DNZ-15	1.5 м³	500 кг	1650	1020	1420	150*65
DNZ-10/2	0.5 + 0.5 м³	450 кг	1650	1020	1120	150*65
DNZ-15/2	0.75 + 0.75 м³	500 кг	1650	1020	1420	150*65

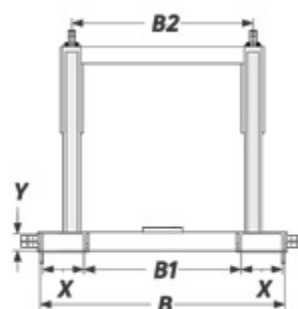
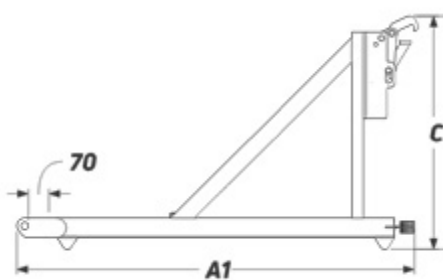
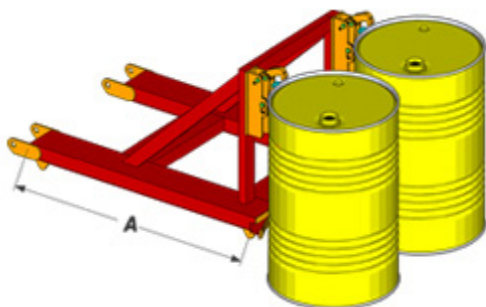
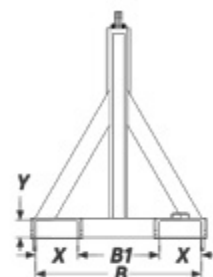
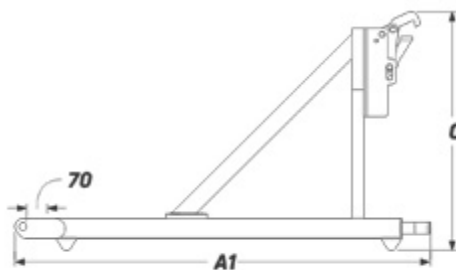
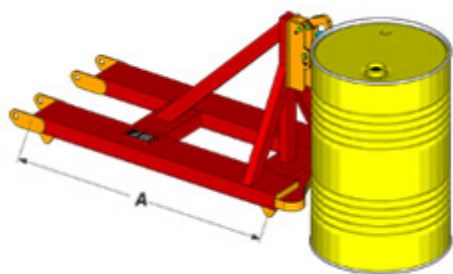
17 МЕТАЛЛИЧЕСКАЯ ТАРА FORKER SHK



Производство, проектирование и реализация складной металлической тары, производственной тары, металлических поддонов как с ограждением, так и без, для заводов, организаций и предприятий России и ближнего зарубежья. Тара нашего производства уже широко используется на таких крупных предприятиях и заводах, как - Toyota (Санкт-Петербург), Mercedes (Калуга), HP Pelzer Pimsa (Санкт-Петербург), Порт Бронка (Санкт-Петербург).

18 ЗАХВАТ ДЛЯ БОЧЕК

FORKER VC-1 и VC-2

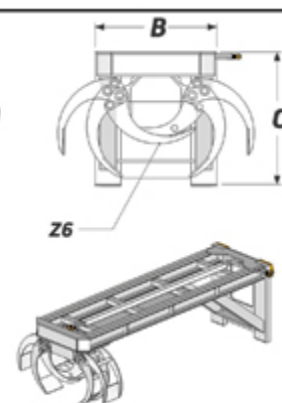
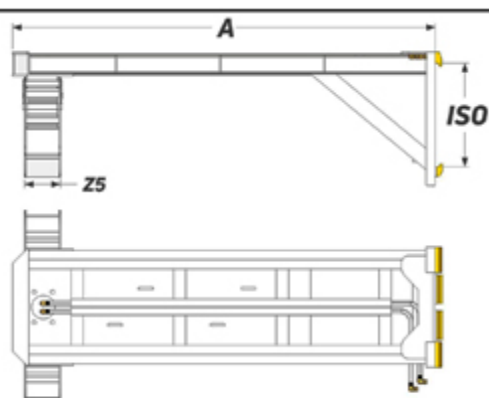


	A (мм)	A1 (мм)	B (мм)	B1 (мм)	C (мм)	X*Y (мм)	ГРУЗОПОДЪЕМНОСТЬ
VC-1	1200	1410	580	260	815	140 * 50	300 кг
VC-2	1200	1410	850	530	815	140 * 50	600 кг

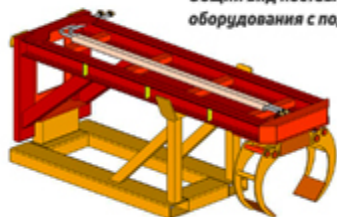
*ВНИМАНИЕ !!! Оба захвата (VC-1 и VC-2) предназначены для транспортировки ЗАКАТНЫХ бочек объемом до 220 литров и массой до 300 кг. ГОСТ 13950-91 Бочки стальные сварные и закатные с гофрами на корпусе. Технические условия (с Изм. N 1, 2)

19 ЗАХВАТ ДЛЯ БРЕВЕН

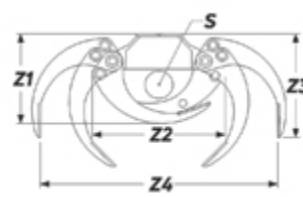
FORKER BR (ГИДРАВЛИЧЕСКИЙ)



Общий вид поставляемого оборудования с подставкой

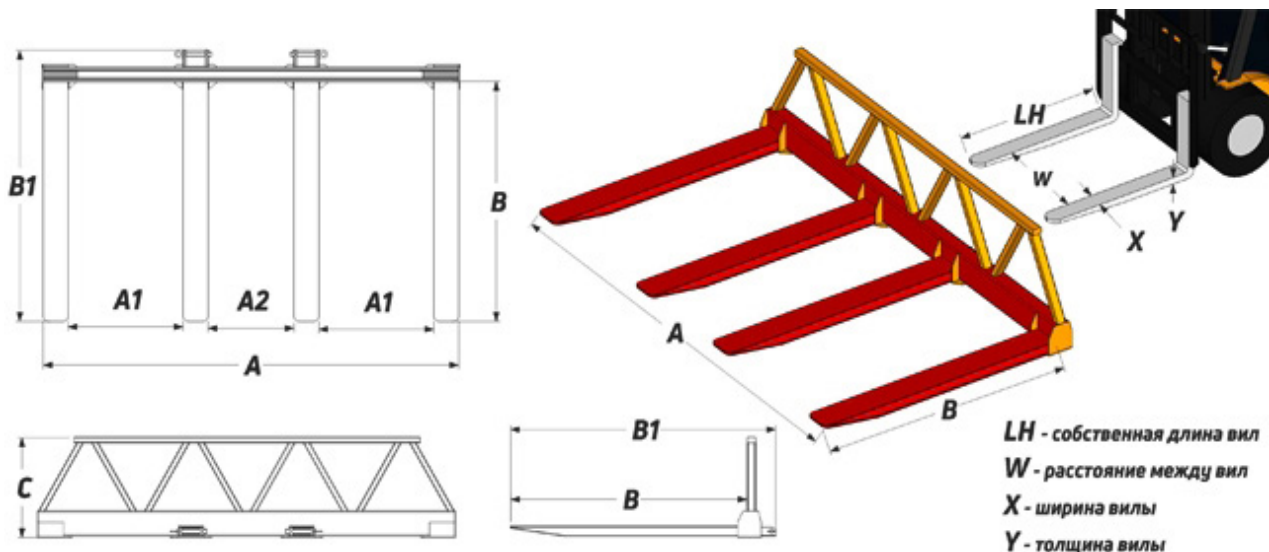


Z1	ВЫСОТА В ЗАКРЫТОМ ПОЛОЖЕНИИ	мм	350
Z2	ДЛИНА В ЗАКРЫТОМ ПОЛОЖЕНИИ	мм	545
Z3	ВЫСОТА В РАСКРЫТОМ ПОЛОЖЕНИИ	мм	495
Z4	МАКСИМАЛЬНОЕ РАСКРЫТИЕ	мм	1000
Z5	ШИРИНА ЗОНЫ ЗАХВАТА	мм	265
Z6	ПОПЕРЕЧНОЕ СЕЧЕНИЕ ЗАХВАТА	м.кв	0,14
S	МИНИМАЛЬНЫЙ ДИАМЕТР ЗАХВАТА	мм	57



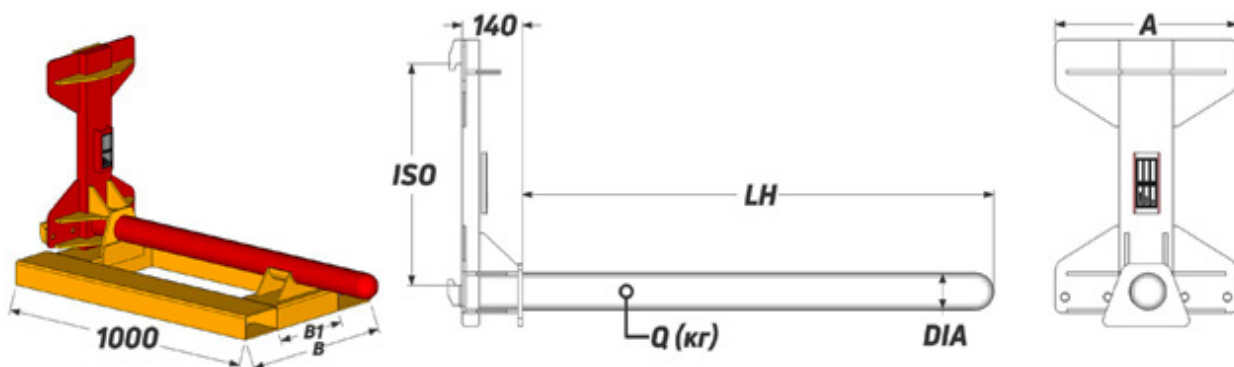
	ISO	A (мм)	B (мм)	C (мм)	СИЛА СЖАТИЯ ЧЕЛЮСТЕЙ	ГРУЗОПОДЪЕМНОСТЬ
BR	3A	3500	590	650	7 kN	1500 кг

20 РАСШИРИТЕЛЬ КАРЕТКИ FORKER SHK (для длинномерного груза)



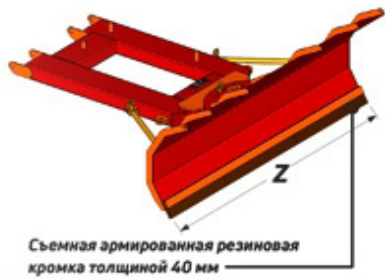
	ГРУЗОПОДЪЕМНОСТЬ	A (мм)	A1 (мм)	A2 (мм)	B (мм)	B1 (мм)	C (мм)
SHV-1.5T-1.5-3.0	1500 кг	3000	840	600	1500	1800	700
SHV-1.5T-2.0-3.0	1500 кг	3000	840	600	2500	2300	700
SHV-2.5T-1.5-3.0	2500 кг	3000	940	700	1500	1800	700
SHV-2.5T-2.0-3.0	2500 кг	3000	940	700	2500	2300	700

21 ШТЫРЬ (ДОРН) для рулонов FORKER STR

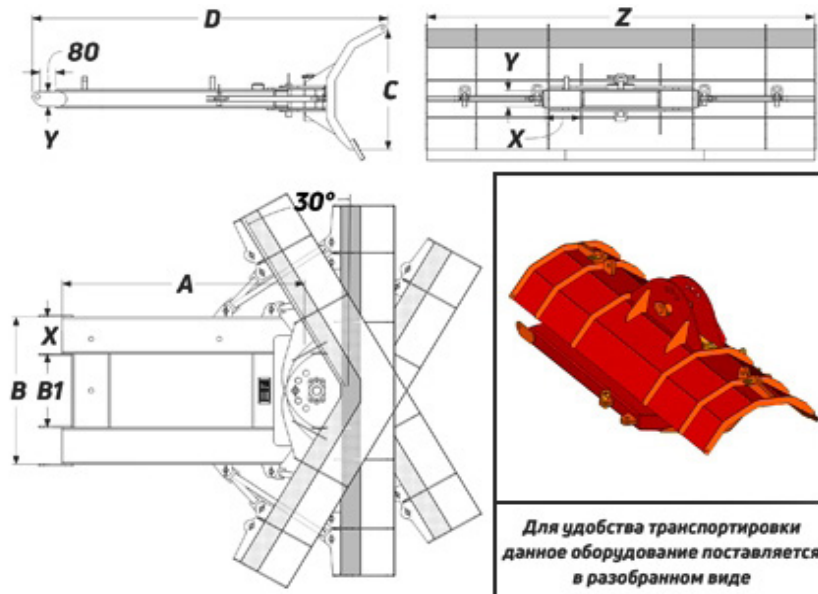
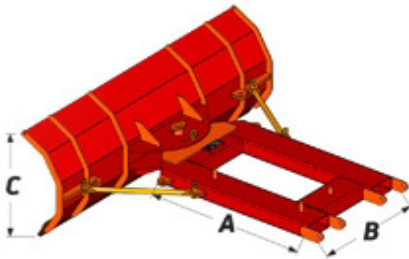


	МАКС. НАГРУЗКА (Q)	ISO	DIA (мм)	B (мм)	B1 (мм)	A (мм)
STR-2A-70-3.0-0.3T	300 кг	2A	70	620	300	420
STR-3A-80-3.0-0.5T	500 кг	3A	80	620	300	450
STR-4A-90-3.0-0.7T	700 кг	4A	90	620	300	580

22 ОТВАЛ ДЛЯ УБОРКИ СНЕГА FORKER OT

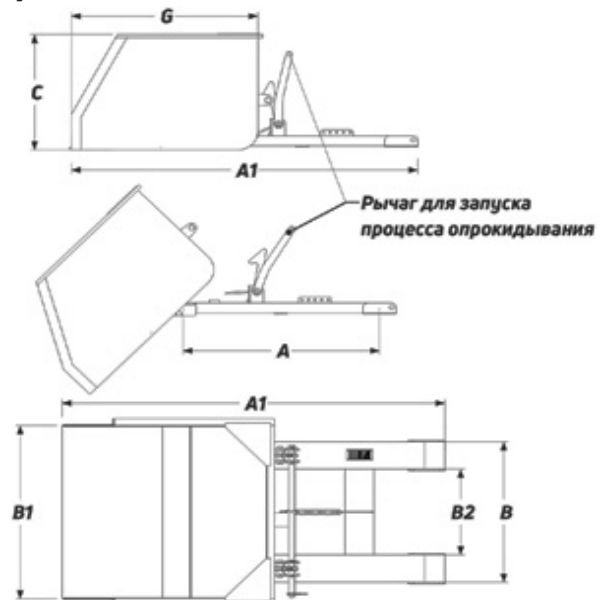
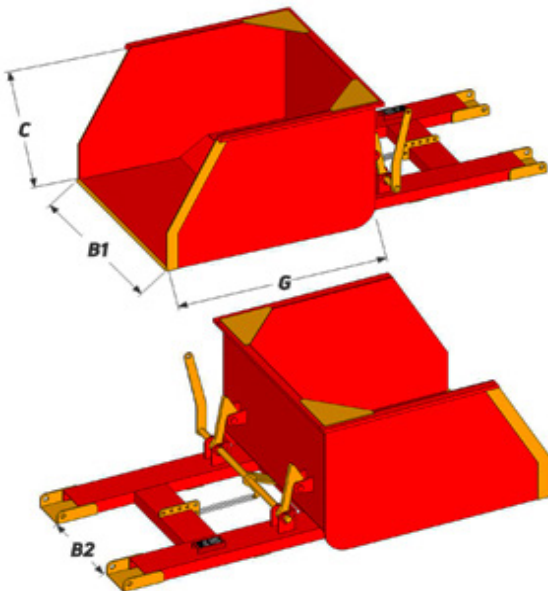


Съемная армированная резиновая
кромка толщиной 40 мм



	УГОЛ ПОВОРОТА	A (ММ)	B (ММ)	B1 (ММ)	C (ММ)	Z (ММ)	X * Y (ММ)
OT-7	30 ГРАДУСОВ (В ОБЕ СТОРОНЫ)	1200	800	400	700	2000	180*80
OT-10	30 ГРАДУСОВ (В ОБЕ СТОРОНЫ)	1200	1000	600	700	2500	180*80

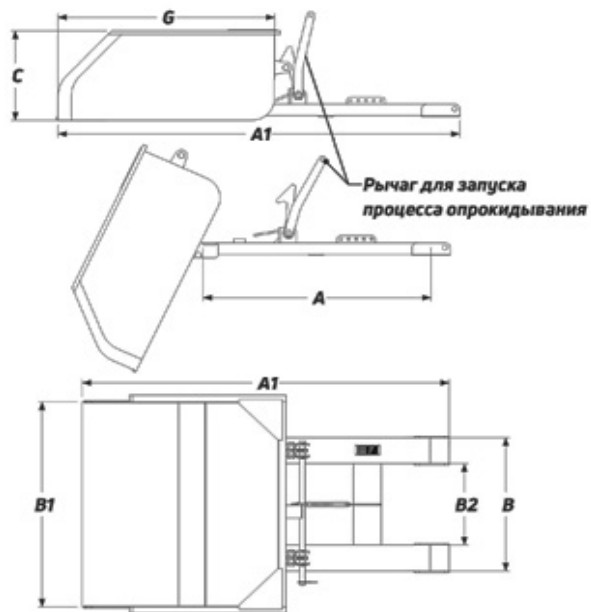
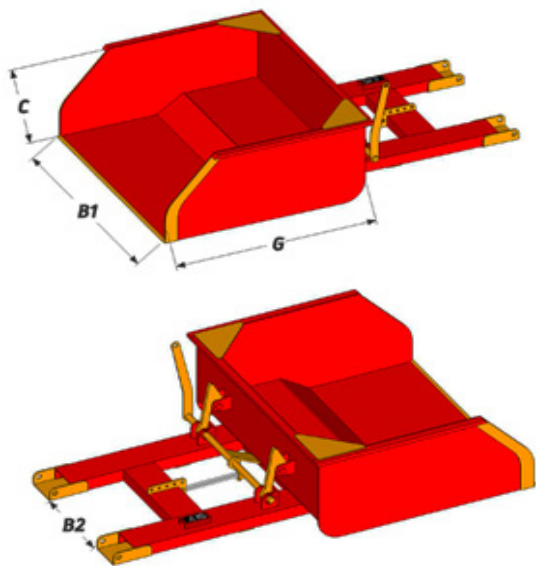
23 КОВШ ДЛЯ УБОРКИ СНЕГА FORKER KVS (ВЫСОКИЙ)



	ОБЪЕМ	A (ММ)	A1 (ММ)	B (ММ)	B1 (ММ)	C (ММ)	G (ММ)	МАКС. ГАБАРИТЫ ВИЛ
KVS-7	0.7 м ³	1200	2100	820	1000	730	1130	1200*140*50 мм
KVS-9	0.9 м ³	1200	2100	820	1300	730	1130	1200*140*50 мм
KVS-12	1.2 м ³	1200	2250	820	1300	730	1380	1200*140*50 мм

24 КОВШ ДЛЯ УБОРКИ СНЕГА

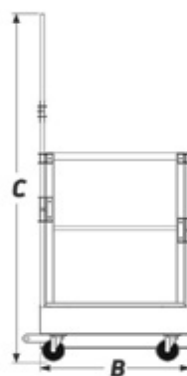
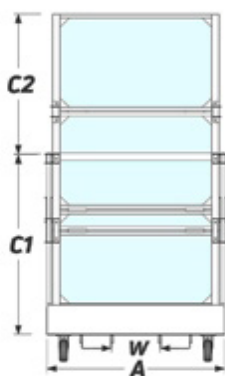
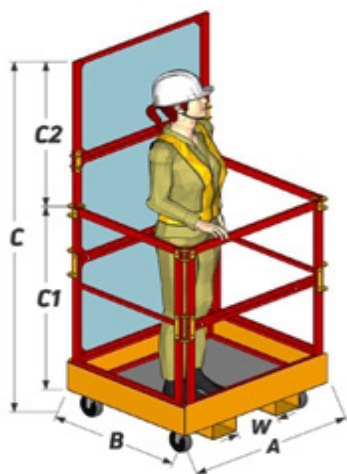
FORKER KVS-L (НИЗКИЙ)



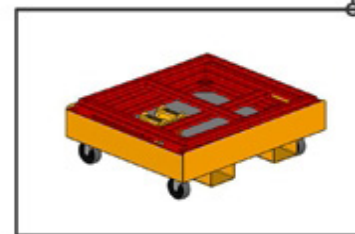
	ОБЪЕМ	A (мм)	A1 (мм)	B (мм)	B1 (мм)	C (мм)	G (мм)	МАКС. ГАБАРИТЫ ВИЛ
KVS-6-L	0.6 м³	1200	2100	820	1250	500	1130	1200*140*50 мм
KVS-8-L	0.8 м³	1200	2100	820	1500	560	1130	1200*140*50 мм
KVS-11-L	1.1 м³	1200	2660	820	1700	560	1400	1200*140*50 мм

25 МОНТАЖНАЯ ПЛАТФОРМА

FORKER OSAR-R (РАЗБОРНАЯ)



Вид монтажной платформы
в сложенном состоянии

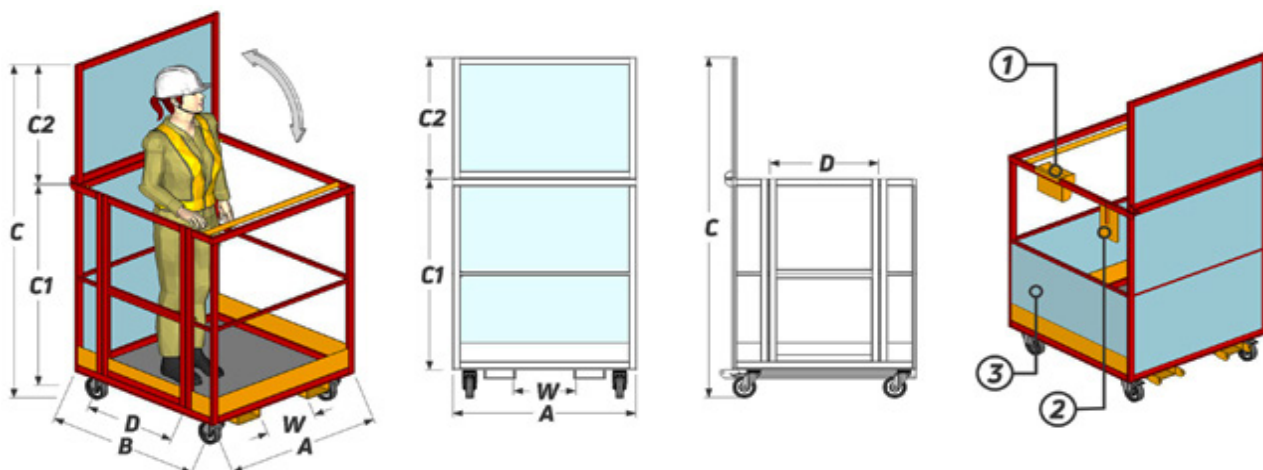


	ВМЕСТИМОСТЬ	A (мм)	B (мм)	C (мм)	C1 (мм)	C2 (мм)	W (мм)
OSAR-R1	1 человек + 150 кг	950	800	1950	1050	750	-
OSAR-R2	1 человек + 150 кг	1150	1000	1950	1050	750	-
OSAR-R3	2 человека + 400 кг	1350	1000	1950	1050	750	-

26

МОНТАЖНАЯ ПЛАТФОРМА

FORKER OSAR (СТАНДАРТ)



Монтажная платформа поможет превратить ваш вилочный погрузчик в подъемник. Платформы изготовлены в соответствии с Техническими условиями и имеют соответствующие сертификаты.

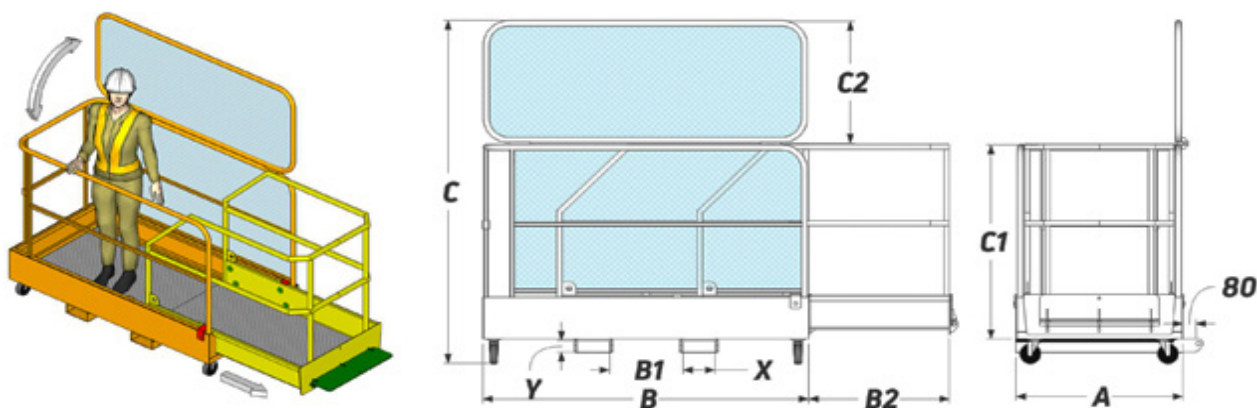
1. Ящик для инструментов
2. Откидной столик для записей
3. Защитная перфорированная сетка

	ВМЕСТИМОСТЬ	A (ММ)	B (ММ)	C (ММ)	C1 (ММ)	C2 (ММ)	D (ММ)
OSAR-1	1 человек + 150 кг	1000	800	1950	1100	700	600
OSAR-2	1 человек + 150 кг	1000	1000	1950	1100	700	800
OSAR-3	2 человека + 400 кг	1200	1000	1950	1100	700	800
OSAR-4	2 человека + 400 кг	1200	1200	1950	1100	700	800
OSAR-5	2 человека + 400 кг	1400	1200	1950	1100	700	800

27

МОНТАЖНАЯ ПЛАТФОРМА

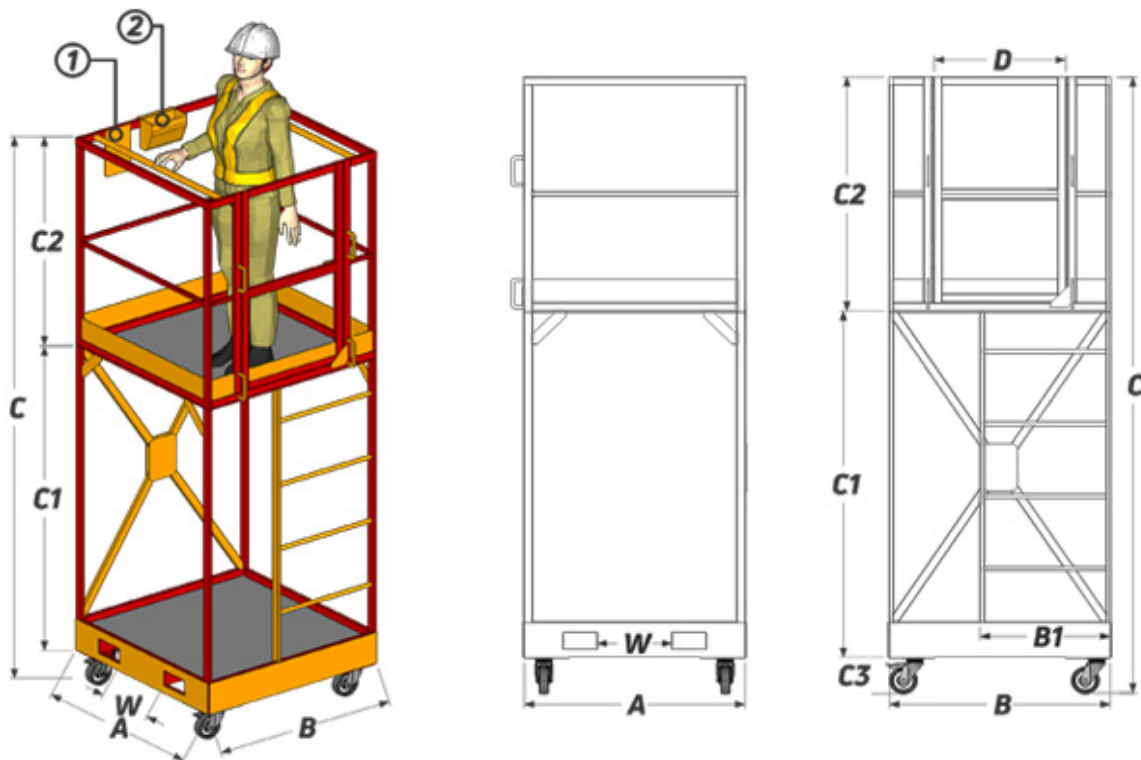
FORKER OSAR-T (РАЗДВИЖНАЯ)



	ВМЕСТИМОСТЬ	A (ММ)	B (ММ)	B1 (ММ)	B2 (ММ)	C (ММ)	C1 (ММ)	C2 (ММ)
OSAR-T	1 человек + 150 кг	950	1855	420	800	2500	1165	730

28

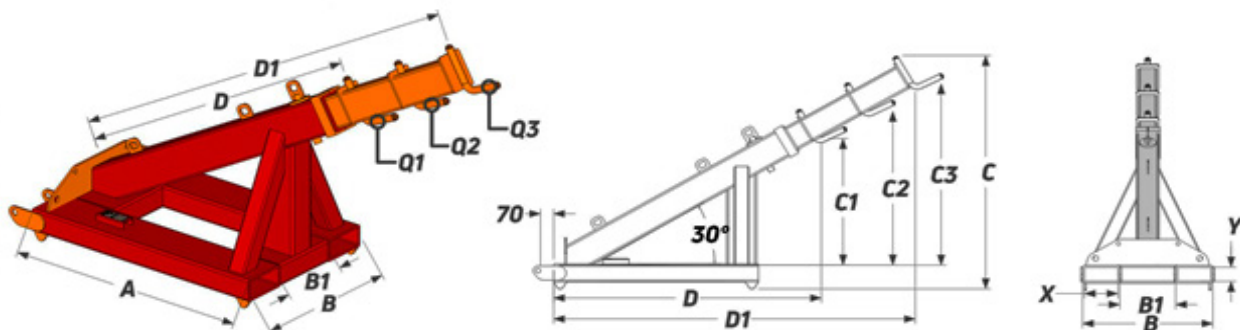
МОНТАЖНАЯ ПЛАТФОРМА FORKER SP (УВЕЛИЧЕННАЯ ВЫСОТА)



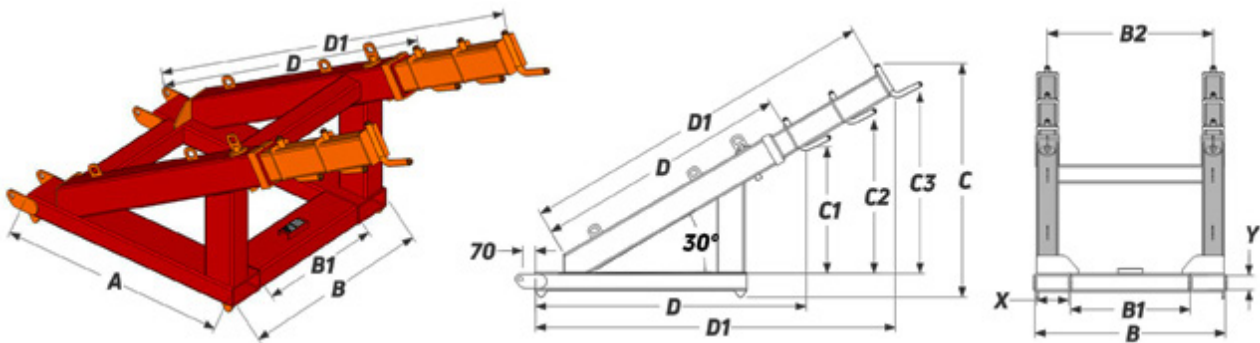
	ВМЕСТИМОСТЬ	A (ММ)	B (ММ)	B1 (ММ)	C (ММ)	C1 (ММ)	C2 (ММ)	C3 (ММ)
SP-1	1+☐=150кг	1000	1000	600	2750	1500	1100	150
SP-2	1+☐=150кг	1200	1200	600	3000	1750	1100	150

29

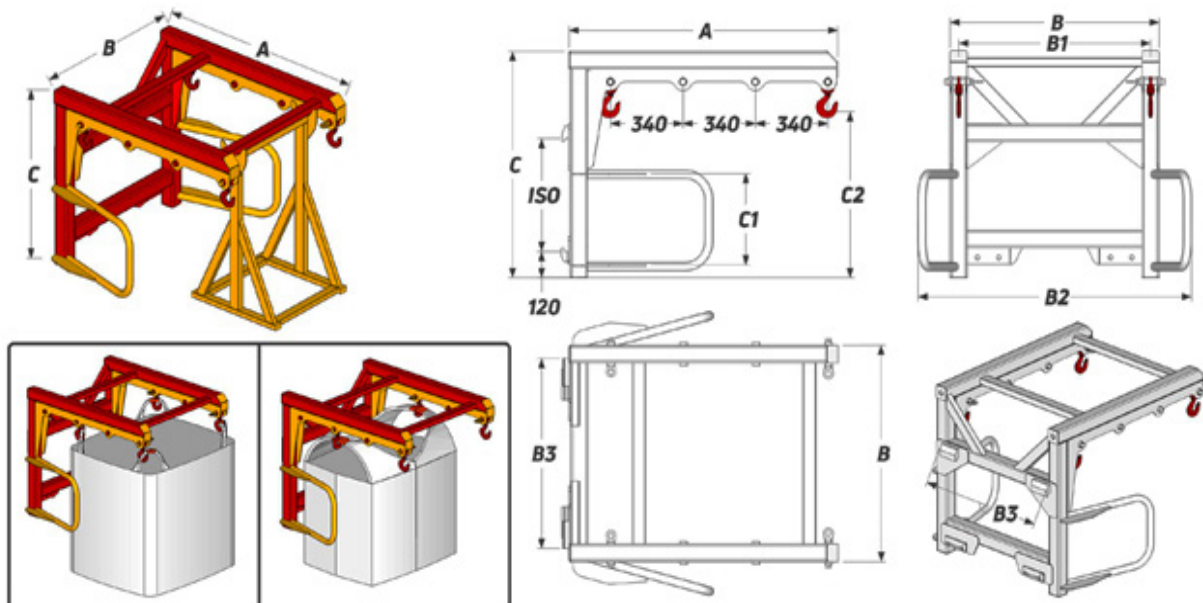
ЗАХВАТ ДЛЯ БИГ-БЕГОВ FORKER SSV-1 (УСТАНОВКА НА ВИЛЫ)



	A (ММ)	B (ММ)	C (ММ)	D (ММ)	D1 (ММ)	Q1 (КГ)	Q3 (КГ)	X * Y (ММ)
SSV-1	1100	700	1315	1430	1950	2000	1500	180 * 80

30**ЗАХВАТ ДЛЯ БИГ-БЕГОВ****FORKER SSV-2 (УСТАНОВКА НА ВИЛЫ)**

	A (ММ)	B (ММ)	C (ММ)	D (ММ)	D1 (ММ)	Q1 (КГ)	Q3 (КГ)	X * Y (ММ)
SSV-2	1200	1080	1315	1530	2050	2300	1800	180 * 80

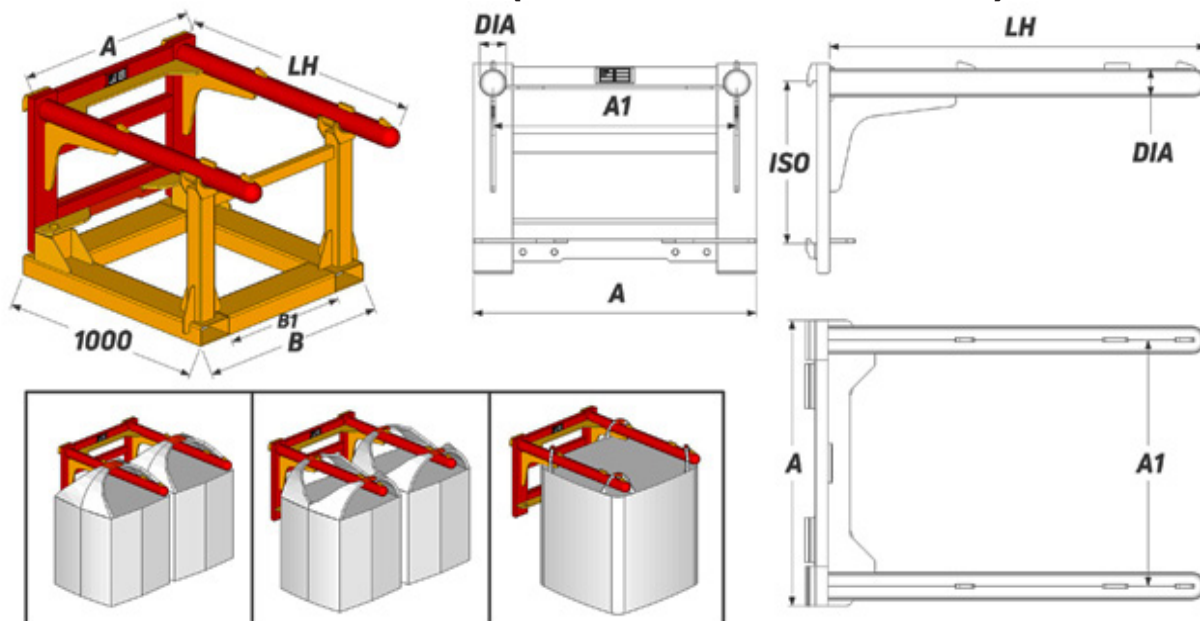
31**ЗАХВАТ ДЛЯ БИГ-БЕГОВ****FORKER SST-2 (УСТАНОВКА НА КАРЕТКУ)**

	ГРУЗОПОДЪЕМНОСТЬ	ISO	C (ММ)	B (ММ)	LH (ММ)	A (ММ)
SST-2-2A	2000 кг	2A	920	980	1200	1250
SST-2-3A	2000 кг	3A	1020	980	1250	1250
SST-2-4A	3000 кг	4A	1120	1080	1500	1250

32

ЗАХВАТ ДЛЯ БИГ-БЕГОВ

FORKER SST-1-2 (УСТАНОВКА НА КАРЕТКУ)

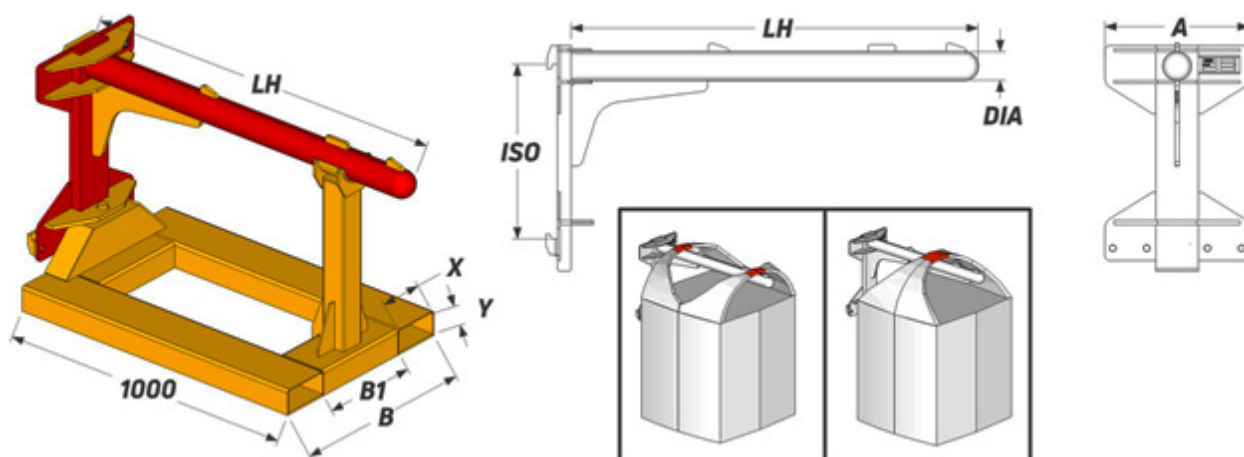


	ГРУЗОПОДЪЕМНОСТЬ	ISO	DIA (ММ)	В (ММ)	LH (ММ)	A (ММ)
SST-1-2-2A-1.2	2000 кг	2A	80	910	1200	900
SST-1-2-3A-1.2	2000 кг	3A	80	1010	1200	1000
SST-1-2-4A-1.5	2500 кг	4A	100	1010	1500	1000

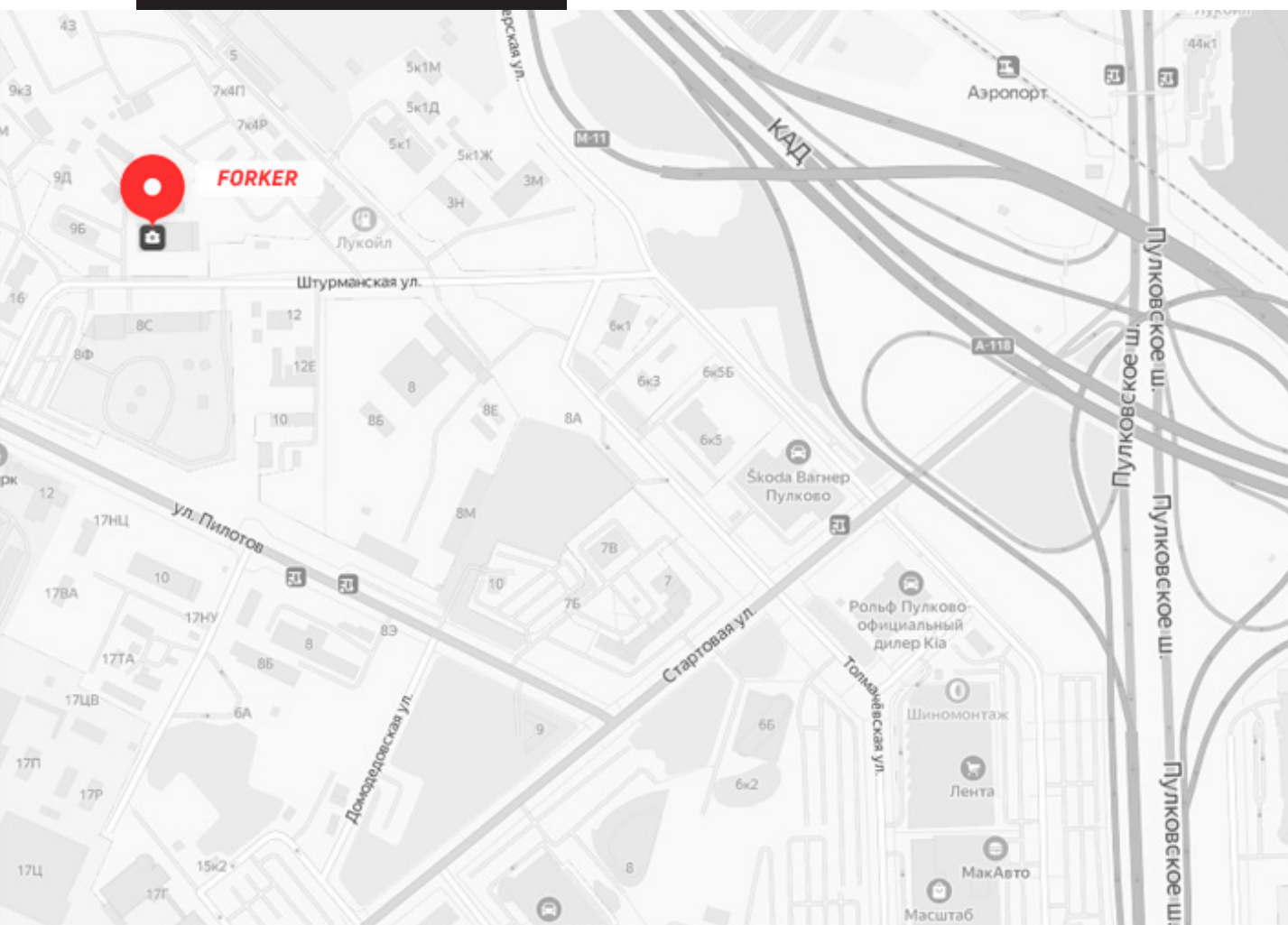
33

ЗАХВАТ ДЛЯ БИГ-БЕГОВ

FORKER SST-1-1 (УСТАНОВКА НА КАРЕТКУ)



	ГРУЗОПОДЪЕМНОСТЬ	ISO	DIA (ММ)	В (ММ)	LH (ММ)	A (ММ)
SST-1-1-2A-1.2	1500 кг	2A	80	650	1200	420
SST-1-1-3A-1.2	1500 кг	3A	80	650	1200	450
SST-1-1-4A-1.5	2000 кг	4A	100	650	1500	580



КОНТАКТНАЯ ИНФОРМАЦИЯ



ООО "ФОРКЕР"
РФ, г. Санкт-Петербург,
ул. Штурманская 9
а/я 134



Телефон: +7 (812) 704-19-03
+7 (812) 704-19-02
+7 (812) 704-19-01



mail@rosrent.com
www.rosrent.com

Факс: +7 (812) 704-19-03